



Absenksysteme

HECKABSENKBARES FAHRZEUG



PROFESSIONAL

Fiat Ducato



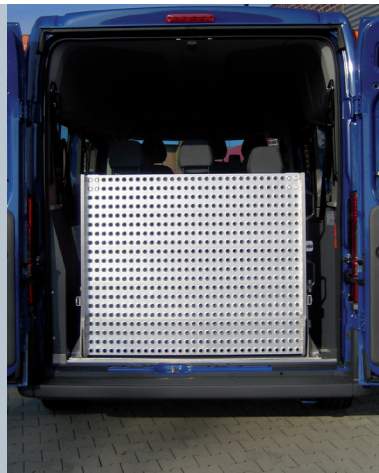
www.amf-bruns.de

HECKABSENKBARES FAHRZEUG

Fiat Ducato



Abgesenktes Fahrzeug zur Aufnahme der Fahrgäste bereit.



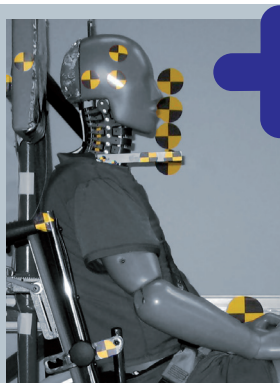
Fahrzeug mit eingeklappter Rampe. Die Durchsicht nach hinten bleibt erhalten.



Abfahrbereites Fahrzeug (normale Höhe)



Abgesenktes Fahrzeug



Das Plus an Sicherheit!

FUTURESAFE®
Kopf- und Rückenstütze

FutureSafe ist sicher, platzsparend und komfortabel zugleich. Ein flexibel anpaßbares und patentiertes Sicherheitssystem mit integriertem Sicherheitsgurt für Rollstuhlfahrer.

PROTEKTOR®
Rollstuhl- und Personenrückhaltesystem

Das AMF-Bruns Protektor-System entspricht den Anforderungen nach DIN 75078 Teil II, ISO 10542.

PROSAFE®
Kraftknotenadapter

Das Kraftknotensystem garantiert das schnelle und verwechslungsfreie Befestigen des Rollstuhls am Fahrzeugboden. Ein Beckengurt für die Person im Rollstuhl gehört zum System.

TECHNISCHE DATEN

» Hub-Senkeinrichtung	kräftiges, geräuscharmes 12 V-Hydraulikaggregat	» Steuerung Heben	Automatisch durch Schließen der Hecktüren/-klappe
» Antrieb	Elektrohydraulisch über die Kfz-Batterie	» Rollstuhlhalterung	4-Punkt Rollstuhlhalterungssystem, Crashtest geprüft
» Auffahrrampe	Vollaluminium, absolut rutschfest, mittig klappbar, gasfederunterstützt; Profil: Eurorampe	» Sicherheitsgurt für den Rollstuhlfahrer	Beckenhaltegurt und Automatik-Schulterstraggurt; Optional: Kopf- und Rückenstütze FutureSafe
» Steuerung Senken	Wippschalter im Fahrzeugheck		

AMF-BRUNS STEHT FÜR EIN HÖCHSTMAß AN SICHERHEIT

- » Sicherheitsventile garantieren ein ruckfreies Absenken und Anheben des Fahrzeuges
- » AMF-Bruns 4-Punkt Rollstuhlhalterungen im Fahrgastraum, geprüft nach DIN 75078, sorgen für eine sichere Arretierung der Rollstühle am Fahrzeugboden
- » AMF-Bruns Automatik-Schulterstraggurt, höhenverstellbar und „Einbau“-geprüft nach DIN 75078 und EU Richtlinie 2007/46
- » Sämtliche Einbauteile werden einem Zugtest mit 20 G unterzogen



AMF-Bruns GmbH & Co. KG | Hauptstraße 101 | D-26689 Apen
 Telefon +49 (0) 44 89 / 72 72 -33 / -50 / -38 | Fax +49 (0) 44 89 / 62 45
 hubmatik@amf-bruns.de

www.amf-bruns.de



Reg.-Nr.: Q1 0105027